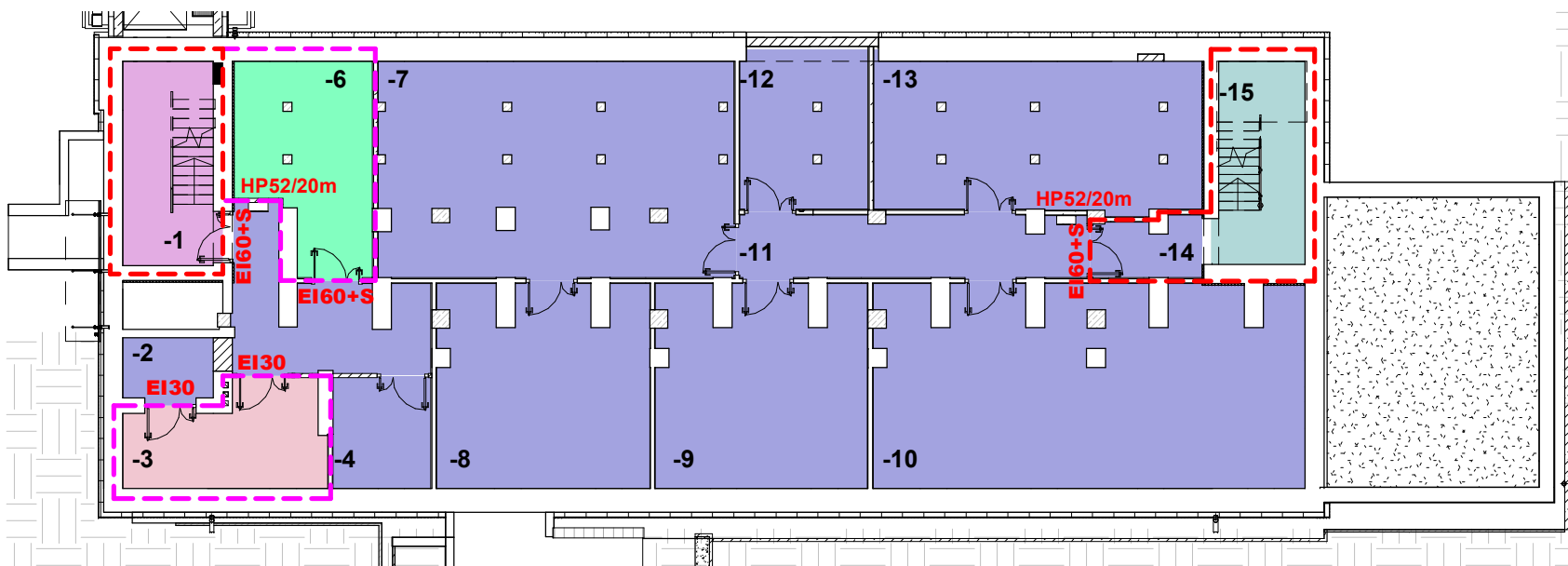


## STREFY POŻAROWE

**1 : 200**



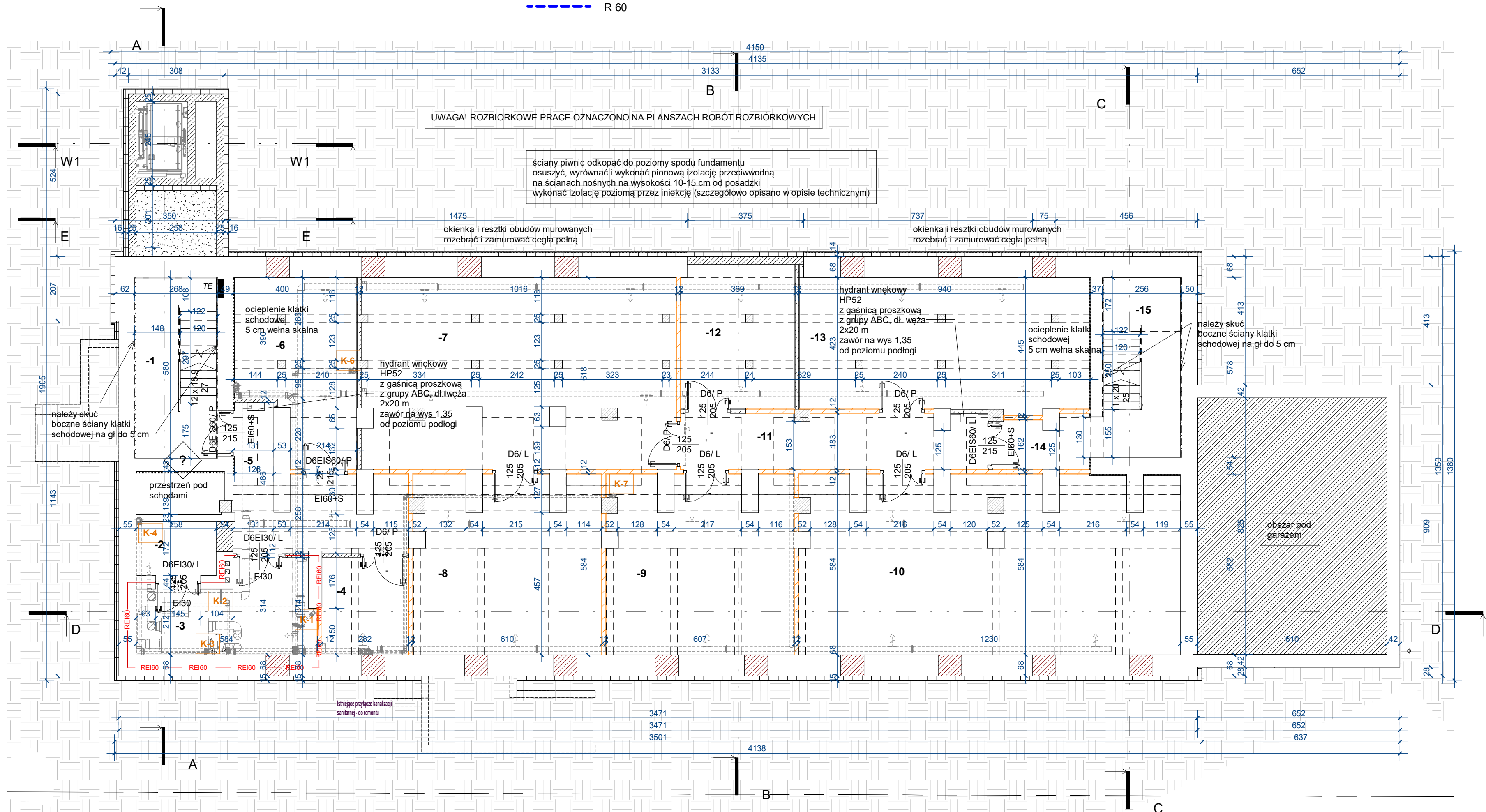
Serwerownia PM2

REI 120

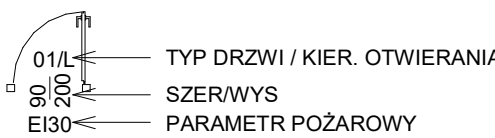
REI

----- EI 6

----- R 60




Zestawienie pomieszczeń piwnic			
L.p.	Nazwa	Posadzka	Pow.
-1	Klatka schodowa 1	gres techniczny	14,96 m <sup>2</sup>
-2	Pom. ene	gres techniczny	4,44 m <sup>2</sup>
-3	Magazyn	gres techniczny	14,65 m <sup>2</sup>
-4	Pom. energetyczne	gres techniczny	8,73 m <sup>2</sup>
-5	Komunikacja	gres techniczny	15,99 m <sup>2</sup>
-6	Pom. energetyczne	gres techniczny	20,15 m <sup>2</sup>
-7	Magazyn	gres techniczny	60,55 m <sup>2</sup>
-8	Magazyn	gres techniczny	33,51 m <sup>2</sup>
-9	Magazyn	gres techniczny	33,36 m <sup>2</sup>
-10	Magazyn	gres techniczny	67,70 m <sup>2</sup>
-11	Komunikacja	gres techniczny	17,24 m <sup>2</sup>
-12	Magazyn	gres techniczny	15,24 m <sup>2</sup>
-13	Magazyn	gres techniczny	39,21 m <sup>2</sup>
-14	Klatka schodowa 2	gres techniczny	4,90 m <sup>2</sup>
-15	Klatka schodowa 2	gres techniczny	14,22 m <sup>2</sup>
			364,84 m <sup>2</sup>




☐ Ściany murowane istniejące

 Ściany żelbetowe projektow

 Elementy żelbetowe istnieją

 Ściany murowane / zamurowane

projektowane z ceramiki

 Ściany malowane odtworzenia ceramiki po wykonaniu posadzki

 Ściany murowane projektow...

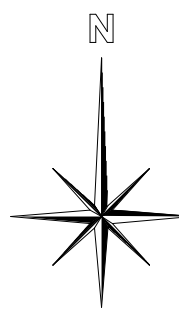
 blochkow betonu komorkow

 Docienie z płyt XI 3

### Docieplenie z płyt z wełny

mineralnej

 Docieplenie z płyt XPS



BUDYNEK NOWY 0.0 = 213,40 m.n.p.m.

BUDYNEK ISTNIEJĄCY 0.0 = 214,50 m.n.p.m.

ART-FAKTORY Sp. z o.o. Sp. k.  
49-200 Dębica, ul. Powstania Styczniowego 4  
tel-fax +48 14 6813 565  
REGON 691539933  
NIP 872-20-81-549  
KRS 0000803571

BUDOWA NOWEGO BUDYNKU USŁUGOWEGO ORAZ PRZEBUDOWA,  
ROZBUDOWA I CZĘŚCIOWA ZMIANA SPOSOBU UŻYTKOWANIA  
ISTNIEJĄCEGO BUDYNKU BIUROWO-USŁUGOWEGO NA BUDYNEK  
USŁUGOWY NA POTRZEBY KRAŚNICKIEJ AKADEMII ROZWOJU, WRAZ Z  
NIEZBĘDNĄ INFRASTRUKTURĄ TECHNICZNĄ

Lokalizacja

23-200 Kraśnik, ul. Sikorskiego 22 , dz. 100/26, 100/27, 100/28 obręb  
Północ

Investor

Miasto Kraśnik

Adres inwestora

23-200 Kraśnik, ul. Lubelska 84.

Branża **ARCHITEKTURA**  
PROJEKT TECHNICZNY / WYKONAWCZY

### BUDYNEK ISTNIEJĄCY - RZUT PIWNICY

Gen. Projektant  
mgr inż. arch. **Paweł Spędzia**  
UAN-I-7342/424/94 ARCHITEKTONICZNE, BEZ OGR

Projektował  
mgr inż. arch. **Paweł Spędzia** Podpis

UAN-I-7342/424/94 ARCHITEKTONICZNE. BEZ OGR

Opracował	Podpis
-----------	--------

Sprawdził  
mgr inż. arch. **Jolanta Pawlus**  
A-NB-8346/175/90 ARCHITEKTONICZNE, BEZ OGR

Data	Listopad 2025	PTW/AI-1
Skala	1:100 / 1:200	Nr proj. 02/2025

Prawa autorskie zastrzeżone, ART-FAKTORY®, Sp. z o.o. Sp. k.